

Pour un journaliste d'une revue de vulgarisation scientifique (Science & Vie ou Que choisir-Santé) commentez l'évolution du nombre de toxi-infections alimentaires ayant fait l'objet d'une déclaration au cours des 10 dernières années. En vous aidant de données d'écologie microbienne et de la nature et du type des aliments incriminés, expliquer la fréquence relative des agents/aliments responsables de ces foyers ainsi que les périodes et les sites d'apparition

- (1) Evolution du nombre de TIAC déclarées :
- (2) Importance relative des TIAC déclarées à germe identifié
- (3) Site des foyers déclarés identifiés (* IMS Instituts Médicaux Sociaux)
- (4) Incidence des TIAC suivant les mois de l'année. (données 2000)
- (5) Aliments en cause (données 1996-2002)

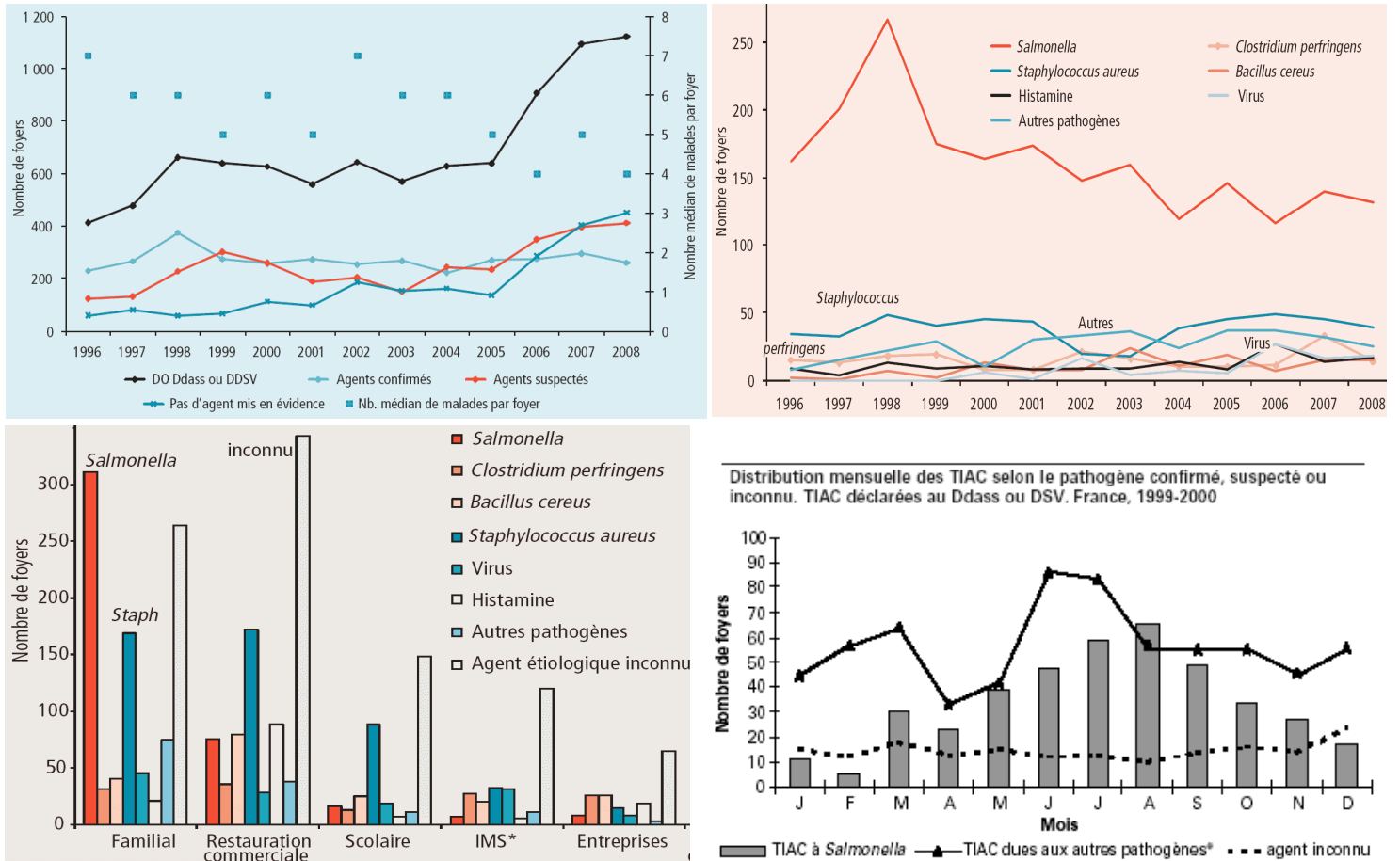


Figure 3 - Proportion des foyers selon l'aliment incriminé, France 1996-2002

